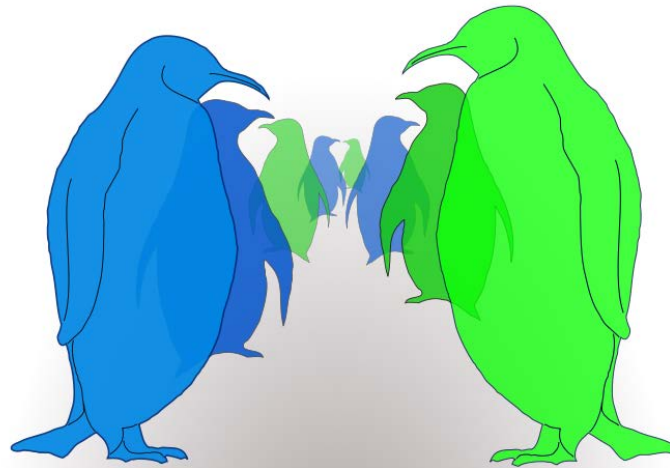


# Begleitforschung „E-Science Interfaces“



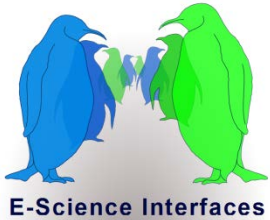
**E-Science Interfaces**

## **KONSORTIALTREFFEN C3-INAD**

**Sonja Palfner, Ulla Tschida**

**Bremen, 30. Juni 2011**





# Forschungsziel

Folgende Fragen will das Projekt beantworten:

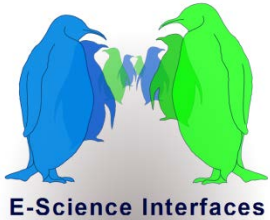
- Wie entwickeln sich E-Infrastrukturen (am Bsp. Von TextGrid und C3-Grid/INAD) in unterschiedlichen Wissenschaftskulturen?
- Welche Faktoren begünstigen oder behindern die Entwicklung?
- Wie verändert sich Wissenschaft im Kontext von E-Infrastrukturentwicklungen?

# Aktueller Stand

- Datenerhebung
  - Interviews „Genese TextGrid“ abgeschlossen
  - Interviews „Genese C3-Grid“ Juni-Juli 2011
  - Teilnehmende Beobachtung laufend
- Systematische Auswertung 2012/2013

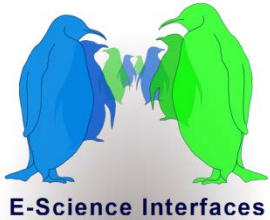
# Inhalte „Genese“

- Zeitraum \*vor\* der Bewilligung durch BMBF
- Leitfrage: Was waren die Möglichkeitsbedingungen für C3-Grid?
  - Individuelle Biographie, Motivation, Anforderungen, Zufälle ...
  - Findung, Interaktionen des Konsortiums
  - Randbedingungen



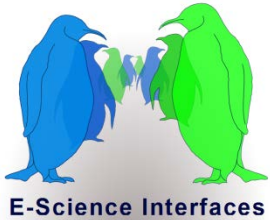
# Einige erste(!) Eindrücke (Genese-Interviews TextGrid & C3)

- Randbedingungen: Vorgaben Grid-Programm des BMBF (Governance)
- Findung/Interaktion: Bedarfe der **Fachwissenschaft** und/oder Bedarfe der **IT** als wichtiger Impuls
  - Wie werden potentielle Konflikte in der laufenden Zusammenarbeit verhandelt?
- Findung/Interaktion: Unterschiedliche Gründe für die Konstellation des Konsortiums
  - Was fördert/hindert die Identifikation mit einem „gemeinsamen“ Projekt (Community-building)?



# Einige erste (!) Eindrücke (Feldbeobachtung TextGrid & C3)

- Fachliche/technische Design-Fragen
  - Bsp. Abwägung von generischen und spezifischen Funktionalitäten:
  - Verhandlungen nicht nur mit fachwiss. Nutzern, sondern auch zwischen Entwicklern als Nutzer der Infrastruktur
  - Tool/WF-Dev<->Lab/Portal-Dev.<->Rep/DMS-Dev.
  - Bsp. XML/Webservices
- => Was fördert/hemmt Übersetzung und Kompromisse bei unterschiedl. Kulturen/Praktiken/Vokabular?



# Einige erste(!) Eindrücke Feldbeobachtung TextGrid & C3

- Identifikation mit dem Projekt
  - „Unser Projekt“? „Euer Problem“? „Eine Community?“
  - Eigenverantwortung – Zuschreibung von Verantwortung
  - Rolle Fachwissenschaft
  - „Team“ vs. solitäre Experten
  - Zusammenführung und Management von individuellen Einzelleistungen
    - Bsp: Bedeutung eines gemeinsamen Source-Codes (Bsp. SVN)



# eScience ...im C3-Wiki



## EScience Interfaces

[Edit](#) [Watch](#) [Rename](#) [Delete](#) [History](#)

Dokumente  
Unterseite2

### Projektinformation

Wir untersuchen aus sozialwissenschaftlicher Perspektive, wie Infrastruktur-Entwicklung in der Wissenschaft "funktioniert":

- Wie ist das Verhältnis zwischen Infrastruktur und Forschung?
- Warum und wodurch werden Handlungen, Menschen und Dinge entweder dem einen oder dem anderen Bereich zugeordnet?
- Und was geschieht, wenn diese Ordnung der Wissenschaft sich verändert?

Dabei gehen wir von der Annahme aus, dass die Differenz zwischen Infrastruktur (häufig auch als Service definiert) und Forschung weder selbstverständlich noch unveränderlich ist. Des Weiteren vermuten wir, dass gegenwärtig Veränderungen in dieser Ordnung stattfinden, die dazu führen, dass Bereiche der Wissenschaft immer schwieriger der einen oder der anderen Seite zugeordnet werden können.

Unsere Daten sammeln wir in zwei laufenden Projekten: [TextGrid](#) (Editionsphilologie) und C3-INAD. Die Methoden der empirischen Untersuchungen sind die teilnehmende Beobachtung, Einzel- und Gruppeninterviews, Dokumentenanalyse sowie eine qualitative Inhaltsanalyse der erhobenen Daten. Sämtliche Interviews werden aufgenommen und transkribiert. Jeder Interview-Partner bekommt vorab eine [Einverständnis-Erklärung](#) vorgelegt

Für eine Zusammenfassung unserer Projektziele und des Vorgehens, inkl. einer groben Aufwandsabschätzung für die empirischen Phasen, lesen Sie bitte unsere kurze [Projektbeschreibung](#)

Das aktuelle Logbuch unserer Gedanken zum Projekt(verlauf) finden Sie auf unserem [Blog](#)

### Kontakt

Zentrum Technik und Gesellschaft, TU Berlin  
Sonja Palfner, Projektleitung  
Ulla Tschida, wiss. Mitarbeiterin

### C3Grid Navigation

- Use Cases
- Technik
- Status
- Organisation
- Related Work
- Altes C3Grid-Wiki
- **eScience Interfaces**

### Subproject Wiki's

- c3grid-data
- c3grid-dev

### Recently changed

- 2 days
- 10 days
- 50 days

### Wiki syntax

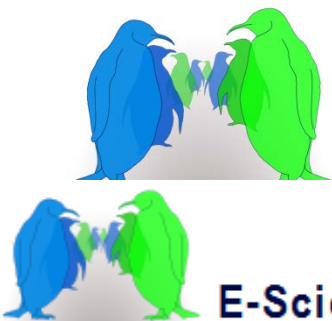
- Standard Syntax
- Erweiterungen
- Textile Syntax

### Wiki

Start page  
Index by title  
Index by date







# <http://escience-interfaces.net>

E-Science Interfaces

LOS

[STARTSEITE](#)

[TEAM](#)

[PROJEKT](#)

[PUBLIKATIONEN](#)

[KONTAKT](#)

[ARTIKEL](#) [KOMMENTARE](#)

## Workshopeindrücke: Virtuelle Forschungsumgebungen – erste Erfahrungen und Ergebnisse

23. JUNI 2011 VON [SONJA PALFNER](#) [HINTERLASSE EINEN KOMMENTAR](#)

Gestern (22.6.11) fand ein Workshop der [DINI](#) (Deutsche Initiative für Netzwerkinformation) und der [DFG](#) (Deutsche Forschungsgemeinschaft) zum Thema „Virtuelle Forschungsumgebungen – erste Erfahrungen und Ergebnisse“ an der Humboldt-Universität zu Berlin in Adlershof statt.

Informationen zum Workshop finden sich auf der [DINI Website](#).

Ein Ziel war der Erfahrungsaustausch von Personen, die in die Entwicklung und den Betrieb von Virtuellen Forschungsumgebungen in Deutschland involviert sind. Ein weiteres Ziel war die Diskussion der Zukunft von Virtuellen Forschungsumgebungen (auch in Hinblick auf die Governance der Förderer – adressiert wurden explizit die DFG und das BMBF).

Themen waren u.a.:

In der Regel werden Infrastrukturvorhaben über einen mehrjährigen Zeitraum gefördert. Mit dem Ende der Förderung stellt sich die Frage nach dem Weiterleben der Virtuellen Forschungsumgebungen. Wer ist für sie zuständig, wer entwickelt weiter, etc.?

### ➤ Kategorien

[C3-Grid](#)

[Projektgedanken](#)

[TextGrid](#)

[Uncategorized](#)

[Veranstaltungen](#)

### ➤ Archiv

Wähle den Monat



### ➤ Link des Monats

[Research Collaboration "Monitoring, Modeling, and Memory"](#)